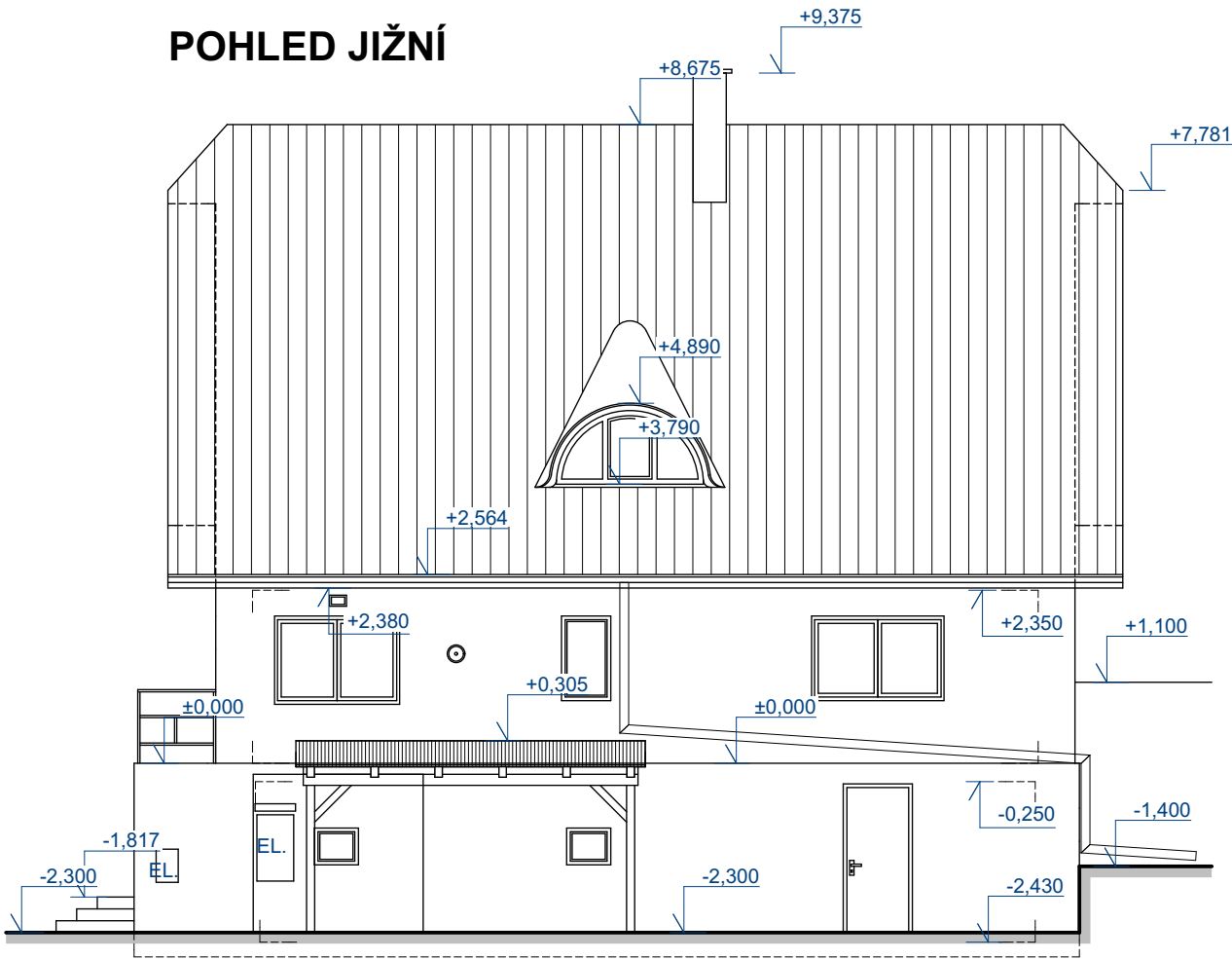
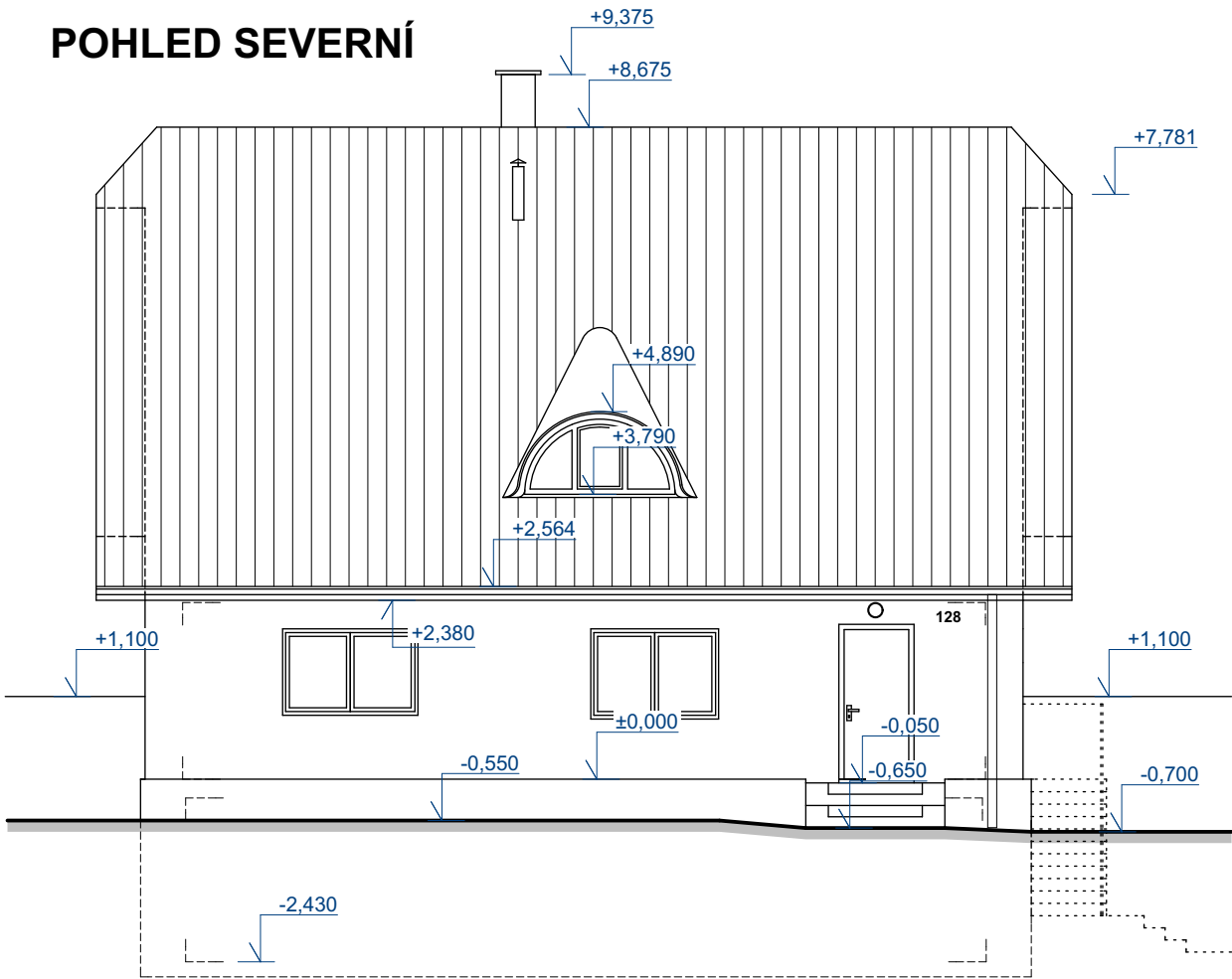


POHLED JIŽNÍ



POHLED SEVERNÍ



POZNÁMKA

STÁVAJÍCÍ PLASTOVÉ OKNA A DVEŘE PONECHÁNY (Z ROKU 2007 -  $U_g=1,1 \text{ W/m}^2\text{K}$ )  
DEMONTÁŽ STŘEŠNÍCH SVODŮ, SVĚTEL, ČÍSLO POPISNÉ, ATD...  
ODSTRANĚNÍ VENKOVNÍCH PARAPETŮ U OKEN.  
ZKRÁCENÍ ZÁBRADLÍ U VEDLEJŠÍHO VSTUPU DO OBJEKTU O CCA 180mm  
(NOVÉ UKOTVEN SLOUPEK DO PODLAHY).  
ODSTRANĚNO STÁVAJÍCÍ DŘEVĚNÉ PODBITÍ STŘECHY.  
ODSTRANĚNO OPLÁŠTĚNÍ ŠTÍTOVÉ STĚNY Z HERAKLITU (NOSNÉ KONSTRUKCE  
ZACHOVÁNY STÁVAJÍCÍ)  
ODSTRANĚN BETONOVÝ OKAPOVÝ CHODNÍK KOLEM OBJEKTU.

0,000 = STÁVAJÍCÍ PODLAHA 1NP

tisk: 25. 10. 2018



TYPRO

projekční  
a inženýrská  
činnost

**TYPRO 2010 s.r.o.**

tř.Masarykova 178, 698 01 Veselí nad Moravou  
společnost zapsaná v OR u KS v Brně, oddíl C, vložka 647 35  
**projekční a inženýrská činnost**

**IČ 291 94 741**

č.autorizace 1300619  
info@typro.cz  
www.typro.cz

Tato dokumentace je duševním majetkem autora a nesmí být bez předchozího souhlasu kopiována a jinak šířena.  
Musí být použita v souladu se SOD a doklady potvrzeními mezi smluvními partnery.

|   |  |                                      |             |
|---|--|--------------------------------------|-------------|
| Vypracoval: Bc. RADEK PAVLAČKA  |  | Odpovědný projektant: ING. PETR TYML |             |
| Kraj: ZLÍNSKÝ   |  | Místo stavby: KROMĚŘÍŽ               |             |
| Stavebník: POVODÍ MORAVY, s.p. DŘEVAŘSKÁ 11, BRNO                       |  | Formát A4                            | 2           |
| Stavba: DŮM JEZNÉHO KROMĚŘÍŽ, ZATEPLENÍ OBJEKTU<br><br>Parcela č. 382/1 |  | Datum:                               | 10/2018     |
|   |  | Stupeň:                              | DPS         |
| KÚ: MIŇŮVKY (726133)  |  | Č.zak.:                              | 18.29       |
|   |  | Arch.č.:                             | 18.29       |
| Profese: STAVEBNÍ ŘEŠENÍ  |  | Kótováno:                            | MM          |
| Obsah: STÁVAJÍCÍ STAV<br>POHLEDY  |  | Měřítko:                             | 1:100, 1:50 |
|   |  | Číslo<br>výkresu :                   | D.1.1.1.7   |